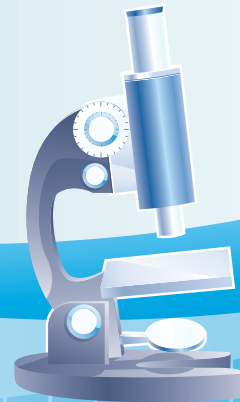


ღაბოჩანტოჩინ ბანოქანხანო

ბოჯანხანხანათ
ხანოჩანო **7** ღო, **24** ხანოთო
ბანბანცოქოქანო



D-dimer-ის ტანტინ ბანოქანხანა სანბანოქოქოთო ხანახანო



მხოთოთო ხ. #14
ტანო.: 218-33-18; 291-72-10
ბოქო.: (5 68) 61-00-61
www.vistamedi.ge

რა არის D-dimer-ის ტესტი

D-dimer-ის არის ფიბრინის დეგრადაციის პროდუქტი. პატარა ზომის ცილის ფრაგმენტი, რომელიც სისხლში კოლტის ფიბრინოლიზით დაშლის შემდეგ ჩნდება.

როგორ გამოიყენება

D-dimer-ის ტესტი უნდა გაკეთდეს, რათა ორგანიზმში გამოირიცხოს თრომბის არსებობა. D-dimer-ის ტესტი გვეხმარება აგრეთვე ღრმა ვენური თრომბოზის და პულმონური თრომბოემბოლიის გამოირიცხვაში.

როდის გამოიყენება

D-dimer-ის ტესტს ვიყენებთ ღრმა ვენური თრომბოზის სიმპტომების დროს, როგორცაა;

- ფეხების ტკივილი და სიმხურვალე (როგორც წესი -ერთ ფეხზე)
- შეშუპება
- შესიება
- კანის ფერის შეცვლა

ეს ტესტი აგრეთვე კეთდება პაციენტებში, რომელთაც

აქვთ პულმონური თრომბოემბოლიის შემდეგი სიმპტომები;

- უეცრად განვითარებული სუნთქვის უკმარისობა
- გაძნელებული სუნთქვა
- ხველა
- სისხლიანი ნახველი
- ფილტვთან დაკავშირებული გულმკერდის ტკივილი
- აჩქარებული გულსიცემა

აგრეთვე როდესაც პაციენტს დისიმინირებული

ინტრავასკულური კოაგულაციის (DIC) სინდრომის

სიმპტომები უვლინდება. ამ დროს D-dimer-ის ტესტი

კეთდება სხვა კოაგულაციურ ტესტებთან ერთად

(პროთრომინის დრო (PT), აქტივირებული პარციალური

თრომბოპლასტინის დრო (APTT), ფიბრინოგენი,

თრომბოციტების რაოდენობა). D-dimer-ის ტესტი DIC

სინდრომის დროს აუცილებელია გაკეთდეს

მკურნალობის ეფექტურობის შესაფასებლად დროის

გარკვეულ ინტერვალებში.

რა ინფორმაციას გვაწვდის ტესტის შედეგი

D-dimer-ის ნორმალური შედეგი ნიშნავს, რომ ტესტირებულ პაციენტს მწვავე მდგომარეობა, რომელიც დიდი რაოდენობით თრომბის წარმოქმნას და დაშლას იწვევს არ აღენიშნება.

ეჭიბთა უმეტესობა თანხმდება იმაზე, რომ D-dimer-ის ტესტი ყველაზე გამოსადეგი და სასარგებლოა ისეთ პაციენტებში, რომელთაც თრომბოზის საშუალო და დაბალი რისკი აქვთ. აგრეთვე ტესტი გვეხმარება იმაშიც, რომ შედეგმა გამოვრიცხოთ როგორც სიმპტომების გამოწვევი მიზეზი.

კიდევ რა უნდა ვიცოდეთ

D-dimer-ის ტესტი შეიძლება იყოს ცრუ დადებითი ხანდაზმულებში.

