

ღაბოხატოხინა ბამოქანებით

მოქმედებს
ავიხაში 7 დღე, 24 საათის
განმავლობაში



შაქრიანი დიაბეტის დროს
გლიკოზირებული
ჰემოგლობინის (HbA1c)
მნიშვნელობა



შოთა რუსთაველი ქ. #14
ტან.: 218-33-18; 291-72-10
მობ.: (5 68) 61-00-61
www.vistamedi.ge

რა არის გლიკოზირებული ჰემოგლობინი (HbA1c) ?

გლიკოზირებული ჰემოგლობინი (HbA1c) ფორმირდება ჰემოგლობინის არაფერმენტული გლიკოლიზაციის შედეგად, რაც სისხლში მაღალი გლუკოზის არსებობის შედეგია. ეს პროცესი შეუქცევადია და პირდაპირ კავშირშია სისხლში გლუკოზის კონცენტრაციასთან.

რატომ განისაზღვრება გლიკოზირებული ჰემოგლობინი?

გლიკოზირებული ჰემოგლობინი (HbA1c) ზუსტად ასახავს დროის გარკვეულ მონაკვეთში სისხლში გლუკოზის საშუალო კონცენტრაციას (ბოლო 6-4 თვე).

იგი წარმოადგენს სისხლში გლუკოზის კონტროლის უტყუარ, მგრძობიარე და ყველაზე სანდო ტესტს. ტესტის მაღალი მაჩვენებელი ნიშნავს, რომ ბოლო თვეების განმავლობაში სისხლში გლუკოზის კონცენტრაცია იყო მაღალი.

რაც თავისთავად წარმოადგენს შემდეგი პათოლოგიების განვითარების რისკს, როგორებიცაა:

- მიოკარდიუმის ინფარქტი
- დიაბეტური ნეფროპათია (თირკლის დაზიანება)
- დიაბეტური ტერფი
- დიაბეტური ნეიროპათია
- პერიფერიული სისხლძარღვების დაზიანება
- დიაბეტური რეტინოპათია (თვალის დაზიანება)
- ინსულტი

აქედან გამომდინარე გლიკოზირებული ჰემოგლობინის (HbA1c) ტესტი არის საუკეთესო საშუალება ზემოთ აღნიშნული პათოლოგიების თავიდან ასაცილებლად.

ამერიკის დიაბეტის ასოციაციის რეკომენდაციით გლიკოზირებული ჰემოგლობინი (HbA1c) რუტინულად უნდა განესაზღვროს ყველა დიაბეტიან პაციენტს.

საჭიროა თუ არა გლიკოზირებული ჰემოგლობინის (HbA1c) განსაზღვრისთვის სისხლის უზმოდ აღება?

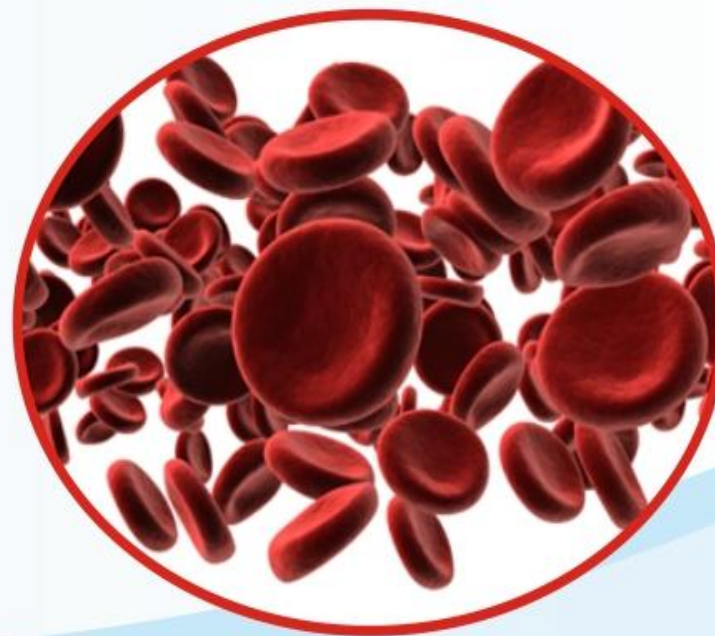
მიღებული საკვების მიუხედავად, ტესტის შედეგები არ იცვლება. ტესტის წინ პაციენტს სპეციალური მომზადება არ სჭირდება. სისხლის უზმოდ აღება არ არის საჭირო.

რა სიხშირით უნდა გაკეთდეს ტესტი და როგორია მისი ნორმალური რაოდენობა?

უმჯობესია, ექიმმა თავად განსაზღვროს რა სიხშირით გაკეთდეს ჰემოგლობინის (HbA1c) ტესტი. თუმცა, უმეტეს შემთხვევაში, ტესტი 3-6 თვის ინტერვალით კეთდება. რაც შეეხება ნორმას, ამერიკის დიაბეტის ასოციაციამ დაადაგინა, რომ დიაბეტიან პაციენტებში გლიკოზირებული ჰემოგლობინი (HbA1c) შემცველობა უნდა იყოს 7%-ზე ნაკლები, ხოლო არადიაბეტიან პაციენტებში 5%-ზე ნაკლები.

დამატებითი ინფორმაცია

ისეთ პაციენტებს, რომლებსაც აღენიშნებათ ხშირი სისხლდენები ან ჰემოლიზური ანემიები აქვთ ცრუ უარყოფითი შედეგები.



მასალა დამუშავებულია "ვისტამედის" სამედიცინო ჯგუფის მიერ