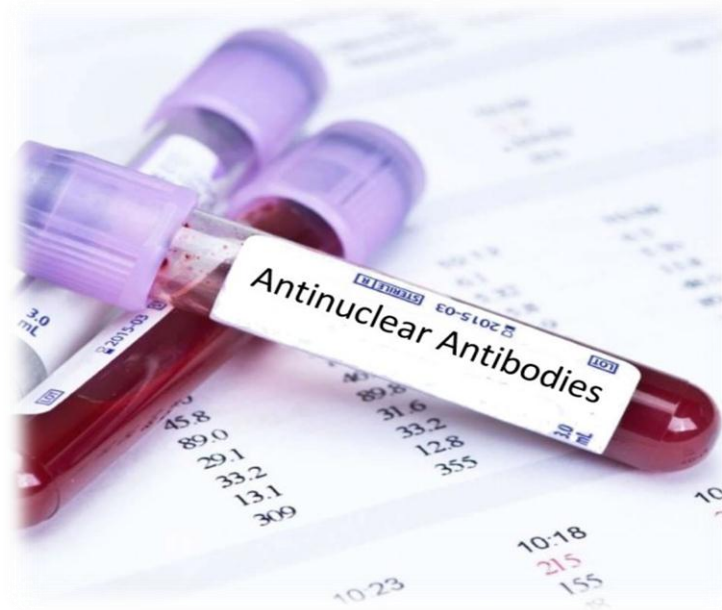


# ანტინუკლეარული ანტისხეულები



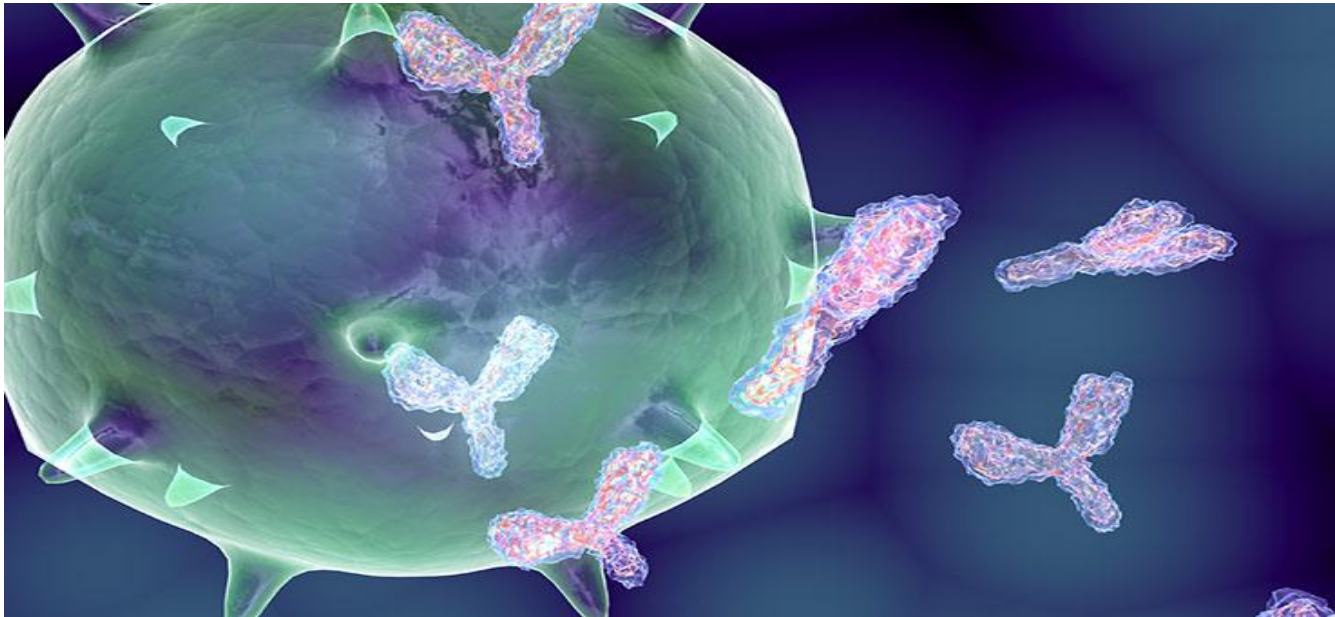
ანტისხეულები ორგანიზმში ჩნდება ბაქტერიული და ვირუსული ინფექციების დროს. მათი მოვალეობა უცხო აგენტების განადგურებაა.

ზოგჯერ იმუნური სისტემა “შეცდომით” გამოიმუშავებს საკუთარი ორგანიზმის ქსოვილების საწინააღმდეგო ანტისხეულებს- მათ აუტოანტისხეულები ეწოდება



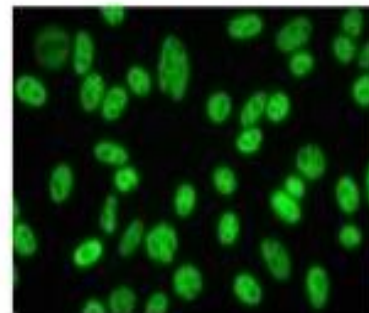
# რა არის ანტინუკლეარული ანტისხეული ?

ANA აუტოანტისხეულებს მიეკუთვნება.მათი “სამიზნე” არის უჯრედის ბირთვი ( NUCLEUS ) ამიტომ მათ ანტინუკლეარული ანტისხეულები ეწოდება !



# ანტინუკლეარული ანტისხეულების ტიპები

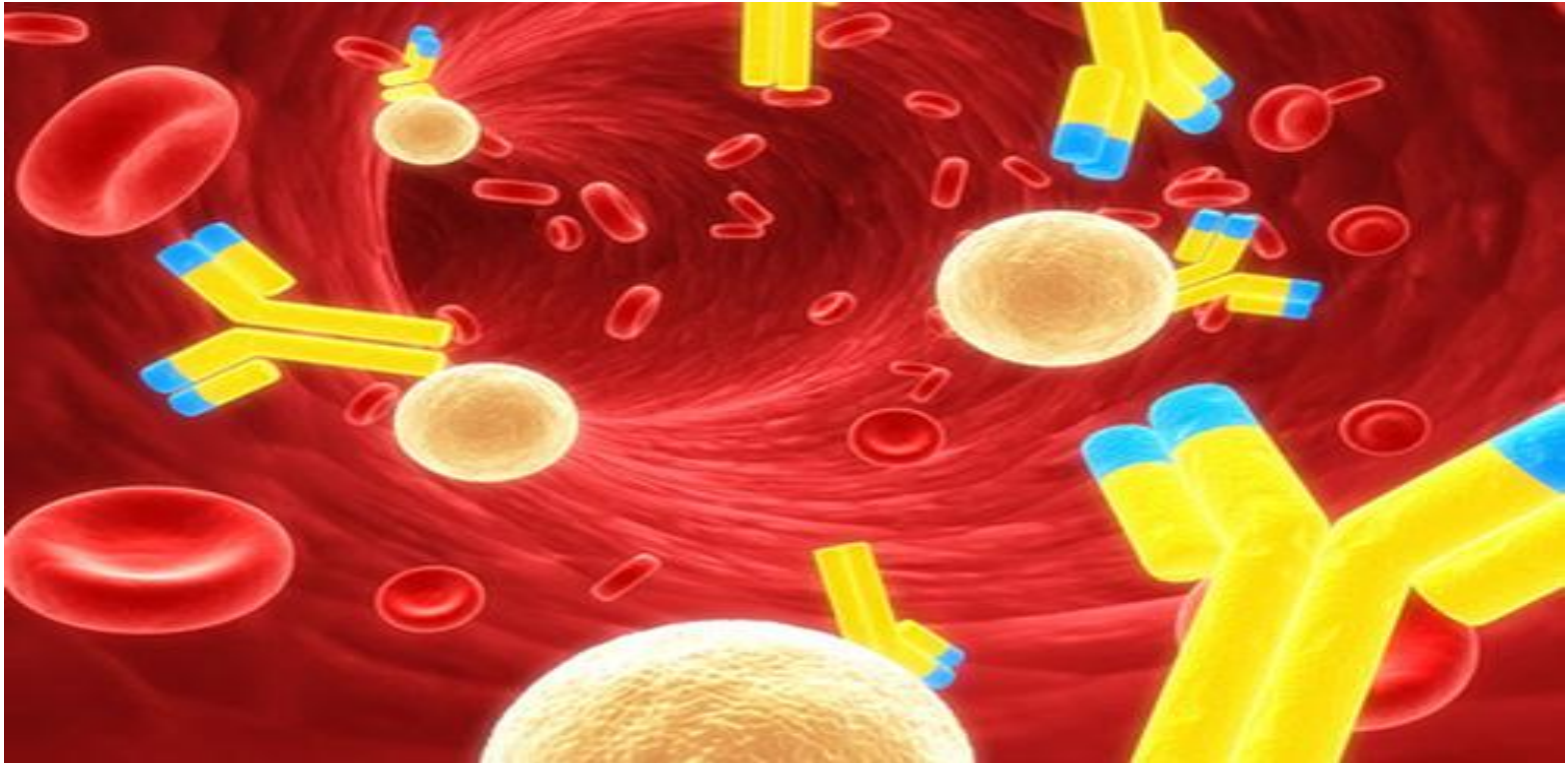
- anti-Ro antibodies
- anti-La antibodies
- anti-Sm antibodies
- anti-nRNP antibodies
- anti-Scl-70 antibodies
- anti-dsDNA antibodies
- anti-histone antibodies
- antibodies to nuclear pore complexes
- anti-centromere antibodies
- anti-sp100 antibodies



# ANA- ორგანიზმში მატულობს შემავრთებელი ქსოვილის დაზიანებით მიმდინარე დაავადებების დროს.

	Percent with positive ANA
<b>Systemic autoimmune diseases</b>	
<b>SLE</b>	
Active	98 to 100 percent
Remission	90 percent
Scleroderma	95 percent
Rheumatoid arthritis	45 percent
Sjögren's syndrome	60 percent
Mixed connective tissue disease	100 percent
Drug-induced LE	80 to 95 percent
Raynaud's phenomenon	40 percent
Polymyositis/dermatomyositis	35 percent
Juvenile idiopathic arthritis	15 to 40 percent
<b>Organ-specific autoimmune diseases</b>	
Hashimoto's thyroiditis	50 percent
Graves' disease	50 percent
Autoimmune hepatitis	70 percent
Primary biliary cirrhosis	50 to 70 percent

ANA-detect ტესტი ავლენს არის თუ არა შრატში ანტინუკლეარული ანტისხეულები. ტესტი ინიშნება ექიმის მიერ, როდესაც ავადმყოფს აქვს აუტოიმუნური დაავადების ნიშნები



ANA-ტესტი ზუსტად ვერ საზღვრავს რომელ  
ავტოიმუნურ დაავადებასთან შეიძლება  
გვქონდეს საქმე

თუმცა დადებითი შედეგი ასოცირდება ისეთ  
პათოლოგიებთან, როგორებიცაა ღვიძლის  
ავტოიმუნური ციროზი, გრეივსის  
დაავადება, რევმატოიდული ართრიტი, წითელი  
მგლურა და სხვ.

ანტიუკლეარული ანტისხეულები შრატში  
ისაზღვრება ორი მეთოდით: არაპირდაპირი  
იმუნოფლუორესცენცია და ELISA





ტესტის დადებითი შედეგი მიუთითებს ორგანიზმში ANA-ს დიდი რაოდენობით არსებობაზე. თუმცა უნდა აღინიშნოს, რომ ჯანმრთელ ადამიანთა 15%-ს აქვს დადებითი შედეგი ( ცრუ-დადებითი)



# როგორ მოვემზადოთ ტესტირების ?

ANA-ტესტი რაიმე სპეციფიურ მომზადებას არ საჭიროებს.

საჭიროა ვენიდან სისხლის აღება

უნდა გავითვალისწინოთ, რომ ზოგიერთმა პრეპარატმა შეიძლება გავლენა იქონიოს ტესტის პასუხების სიზუსტეზე





THANK YOU